

dne **20. 10. 2023** od **8:00** do **14:00** hodin

Plánovaná odstávka zahrnuje tyto lokality:**Sedlice (okres Příbram)**část obce **Hoděmyšl**

č. p. 1, 2, 3, 4, 6-23, 25-39, 41, 42

č. ev. 61, 63, 64

kat. území **Hoděmyšl** (kód **785482**): parcelní č. 35, 104/3, 223, 452, 518/4, 942část obce **Sedlice**

č. p. 1, 20-24, 40, 41, 52, 61, 65, 67, 68, 69, 72, 75, 89

Vranovice (okres Příbram)

č. p. 1-10, 12, 14-28, 30-35, 37, 38, 40, 41, 43, 44, 45, 46, 48, 50-67, 69, 70, 72-90, 92-100, 102-127, 130

č. ev. 6, 7, 9

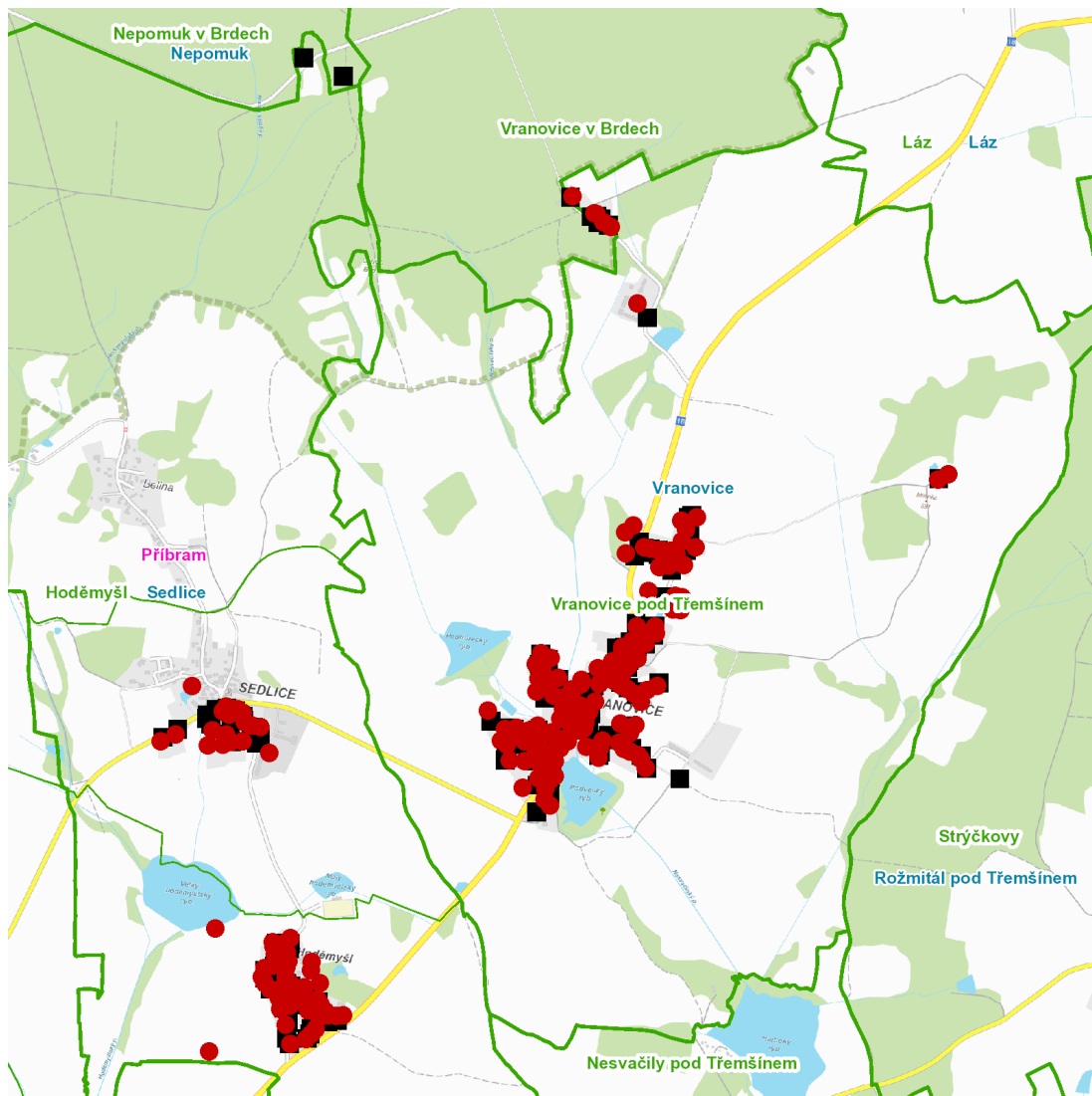
kat. území **Vranovice pod Třemšínem** (kód **785504**): parcelní č. 466/12, 492/2, 1289/1, 1289/2, 1289/15, 1595, 1598, 1606, 1727/6, 1727/9, 1788/2, 1788/3, 1788/4, 1788/5, 1896/2, 1896/3, 1897/2, 2050/2, 2089/2, 2171, 2180/1

UPOZORNĚNÍ

Dotčené zařízení distribuční soustavy je nutné i v době odstávky považovat za zařízení pod napětím, a proto vás žádáme o dodržení všech zásad bezpečnosti a provedení opatření potřebných k zamezení případných škod na zdraví a majetku. | Provozovatelé výroben elektřiny jsou povinni zajistit přerušení dodávky elektřiny z výroby do vypnutého úseku distribuční soustavy.

NEJDE VÁM ELEKTŘINA...

TIP: Registrujte se zdarma na www.cezdistribuce.cz/sluzba a informace o odstávkách elektřiny budete dostávat e-mailem nebo SMS. U poruch zasíláme SMS s předpokládanou dobou obnovení dodávek. | Aktuální stav dodávek elektřiny na konkrétní adrese zjistíte snadno, rychle a bez registrace na portále **Bez Štávy** (www.bezstavy.cz).

dne **20. 10. 2023** od **8:00** do **14:00** hodin**Orientační mapový podklad odstávkou dotčených lokalit****VYSVĚTLIVKY**

- – adresy dotčené odstávkou elektřiny
- – místa připojení k elektrické síti dotčená odstávkou

INFORMACE ZASLÁNA

IDDS: k8ya8tc (Obec Sedlice)

IDDS: c75bxk7 (Obec Vranovice)