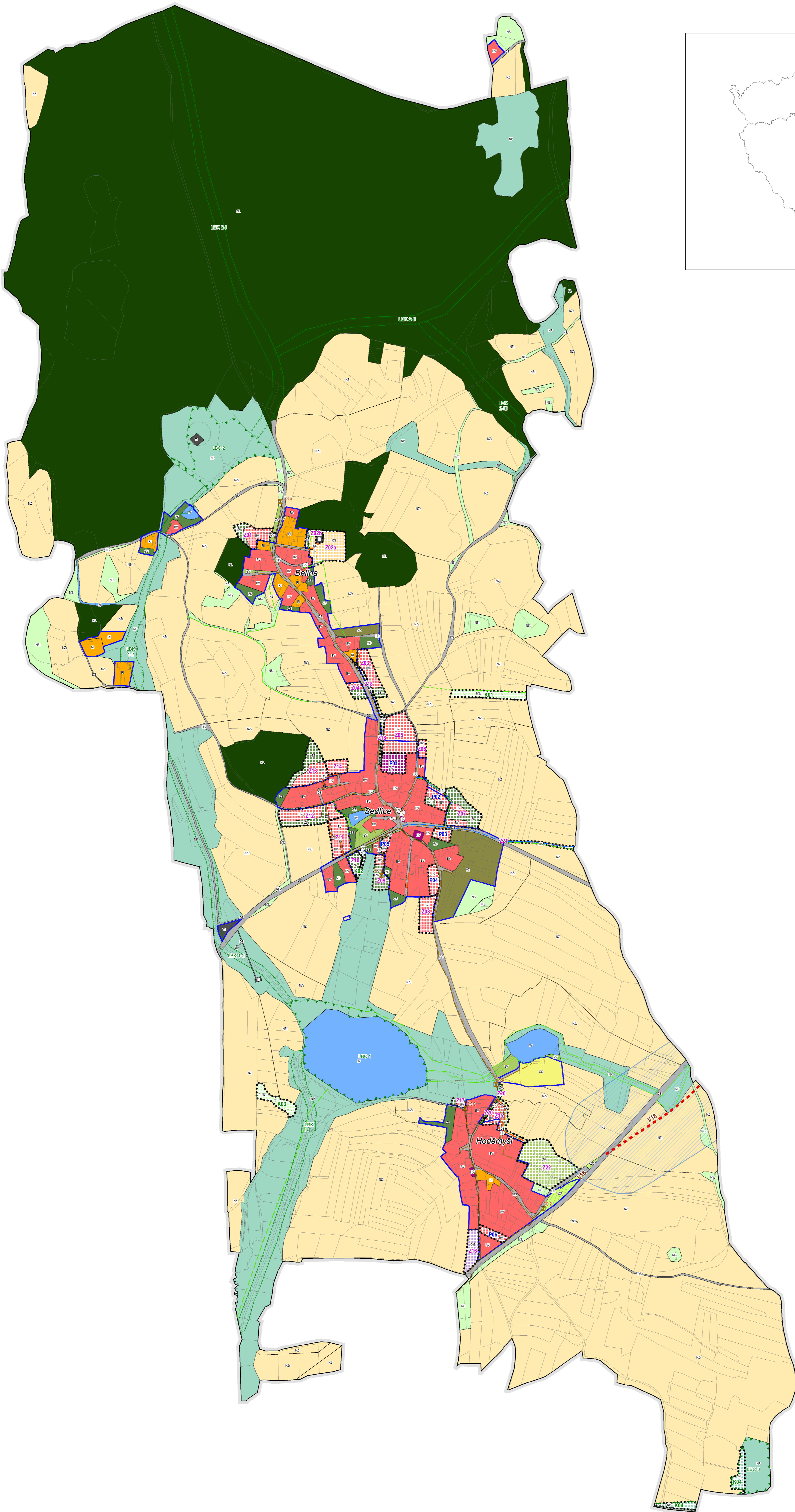
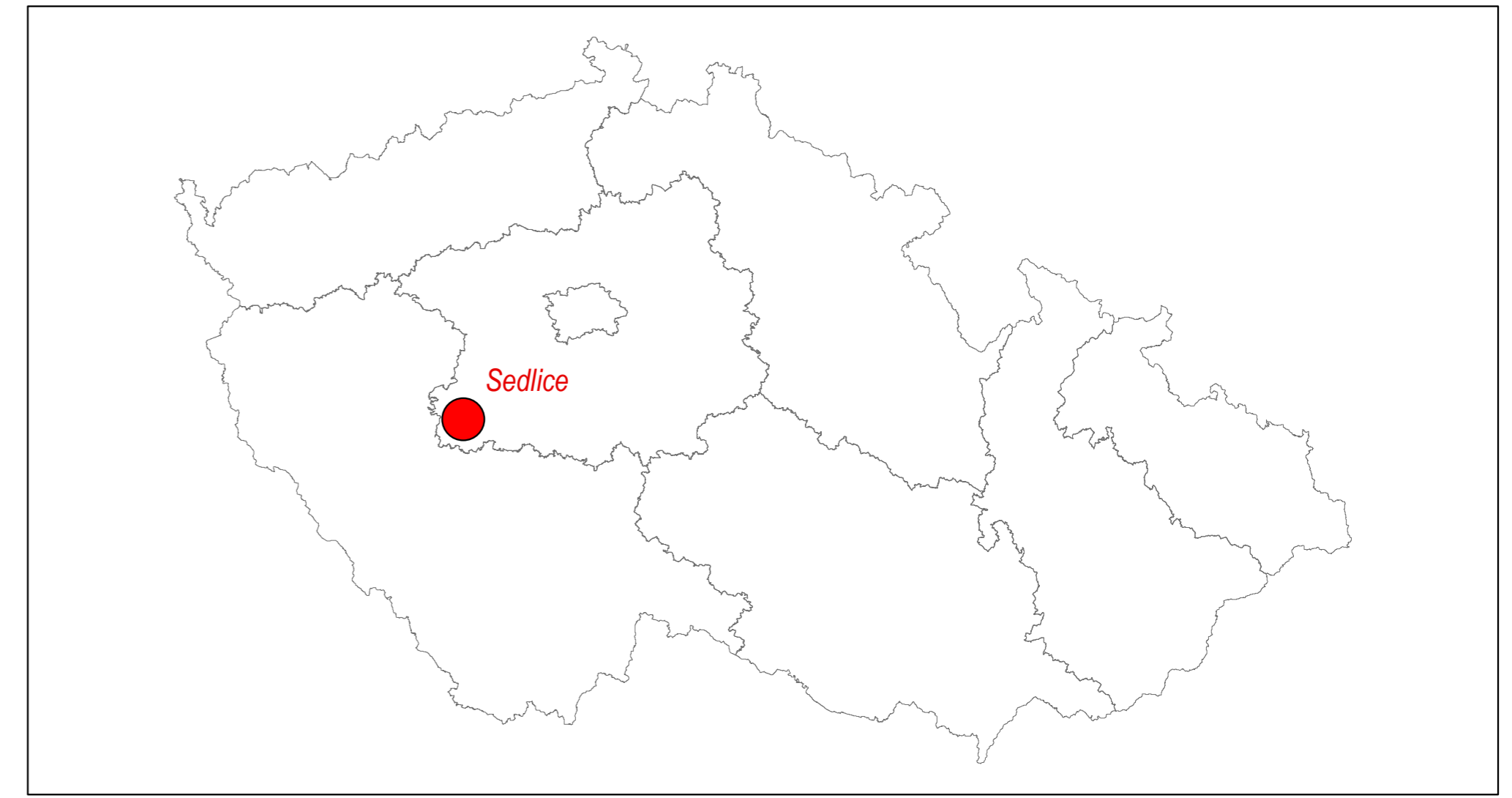


Územní plán Sedlice



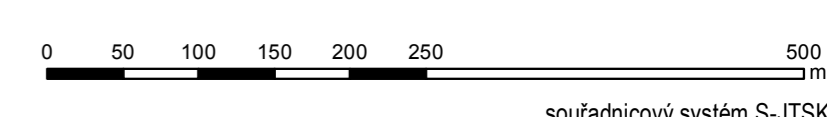
Legenda ploch s rozdílným způsobem využití

Stav	Návrh	Rezerva	
BV	BV		BYDLENÍ v rodinných domech - venkovské
OR			REKREACE plochy staveb pro rodinnou rekreaci
	RN		REKREACE na plochách přírodního charakteru
OV	OV		OBČANSKÉ VYBAVENÍ veřejná infrastruktura
	OM		OBČANSKÉ VYBAVENÍ komerční zařízení malá a střední
OS			OBČANSKÉ VYBAVENÍ tělovýchovná a sportovní zařízení
DS	DS		DOPRAVNÍ INFRASTRUKTURA silniční
TJ			TECHNICKÁ INFRASTRUKTURA inženýrské sítě
VZ			VÝROBA A SKLADOVÁNÍ zemědělská výroba
PV			VEŘEJNÁ PROSTRANSTVÍ
ZV	ZV		VEŘEJNÁ PROSTRANSTVÍ veřejná zeleň
ZS			ZELEŇ soukromá a vyhrazená
ZO			ZELEŇ ochranná a izolační
W			PLOCHY VODNÍ A VODOHOSPODÁŘSKÉ
NZ			PLOCHY ZEMĚDĚLSKÉ erozně ohrožené trvalé travní porosty
NS	NS		PLOCHY SMÍŠENÉ NEZASTAVĚNÉHO ÚZEMÍ zemědělská funkce ostatní funkce
NP	NP		PLOCHY PŘÍRODNÍ
RL			LESNÍ PLOCHY

Legenda

	Vymezení řešeného území
	Zastavěné území ke dni 1.10.2014
Z01	Zastavitelné plochy
P01	Plochy přestavby
K01	Plochy změn v krajině
LBC 2	Lokální biocentrum
LBK 1-2	Lokální biokoridor
IP	Interakční prvek
---	Silnice I. třídy - návrh
---	Komunikace místní, účelové a ostatní - návrh
---	Cestní síť - návrh
	Koridor pro umístění přeložky silnice I/18 dle ZÚR - obchvat Vranovic
---	Vodovod - návrh
X	Čerpací stanice - návrh
---	Kanalizace tlaková - návrh
---	Kanalizace gravitační - návrh

ZÁZNAM O ÚČINNOSTI		
správní orgán, který ÚP vydal	Zastupitelstvo obce Sedlice	razítko:
datum nabytí účinnosti ÚP		
oprávněná úřední osoba pořizovatele	Bc. Vojtěch Vaverka odborný referent Městský úřad Píbram, Odbor koncepce a rozvoje města	podpis:



Projektant: Ing. arch. Milan Salaba Sedláčkova 52 150 00 Praha 5 ve spolupráci s středem Ú 24, s.r.o. Pionierská 11a 120 00 Praha 2 Mgr. David Trěšňák, průkopřítel	Pořizovatel: Městský úřad Píbram Odbor koncepce a rozvoje města Tyršova 108 261 19 Píbram Oprávněná úřední osoba Bc. Vojtěch Vaverka	Objednatel: Obec Sedlice čp. 19 Rožmál pod Třemšínem 262 42 Ing. Zdeněk Šoureková, starostka Úřčený zastupitel: Josef Mašinka, místostarosta
Základní údaje: ÚZEMNÍ PLÁN SEDLICE Název výkresu: HLAVNÍ VÝKRES Projektantův podpis: Ing. arch. Milan Salaba, Ing. Štěpán Vrzina, Ing. Lenka Hošá, Ing. Františka Salná, Ing. arch. Helena Šlejškalová		
Datum: 01-2015	Formát: B1	Číslo výkresu: 2
Měřítko: 1:5 000		